

CAT600 DCP (Digital Copper Plumbing) Bulk Spool Termination Manual

Инструкция по разделке концов
кабеля CAT600 DCP
(Digital Copper Plumbing –
цифровая медная оболочка),
поставляемого на катушке

Спасибо, что выбрали кабель AudioQuest. Данное руководство содержит инструкции по подготовке и разделке концов кабеля CAT600 DCP, поставляемого на катушке без разъемов.

Пожалуйста, будьте осторожны при использовании острых инструментов. Мы рекомендуем носить защитные очки.

Для прикрепления разъемов к кабелям AudioQuest CAT600 DCP вам понадобятся следующие инструменты:

- **Острый нож или лезвие бритвы**
- **Резак для проводников**
- **Обжимной инструмент для кабелей типа Cat6/6a/7**

Правильная ориентация кабеля обозначена стрелками, напечатанными на оболочке кабеля - от источника к следующему компоненту.

Шаг 1

Наденьте защитный колпачок разъёма на кабель. Снимите оболочку кабеля на длину 0.75 дюйма (19.1 мм). Направление кабеля от начала Side #1 до конца Side #2 определяется стрелками, напечатанными на оболочке кабеля. Side #1 находится слева от лезвия бритвы (на фото), а Side #2 справа от защитного колпачка разъёма.



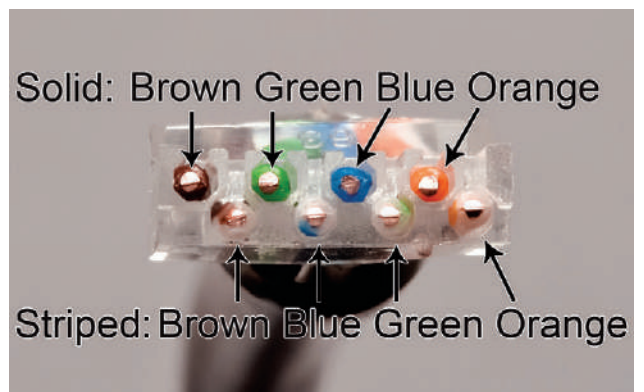
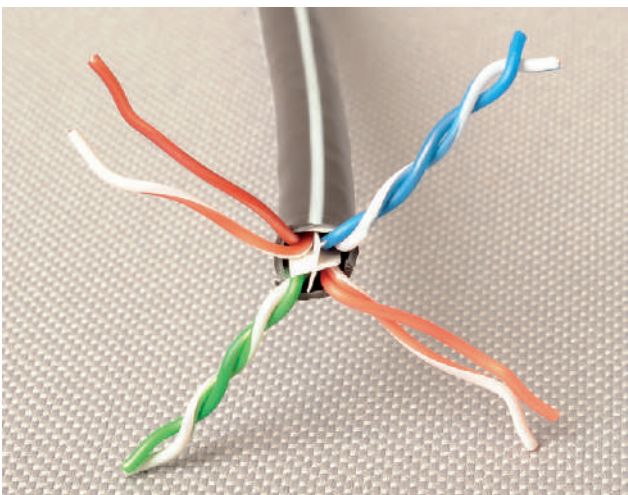
Шаг 3

Уложите провода в группы в соответствии с фото ниже. Разделитель будет установлен позже - на рисунке ниже просто показано правильное расположение проводников. Одноцветные проводники: Коричневый - Зеленый - Синий - Оранжевый. Белые проводники с полосами: Коричневый - Синий - Зеленый - Оранжевый.



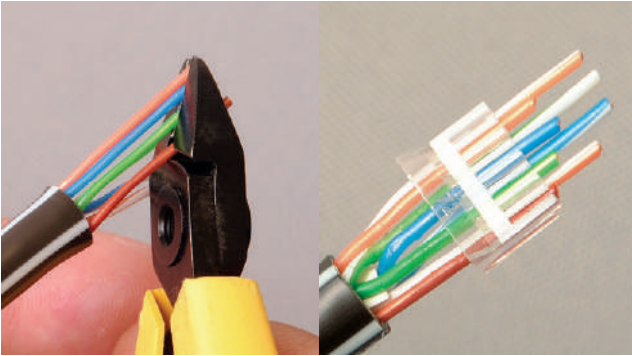
Шаг 2

Срежьте наполнитель и центральный разделитель проводов.



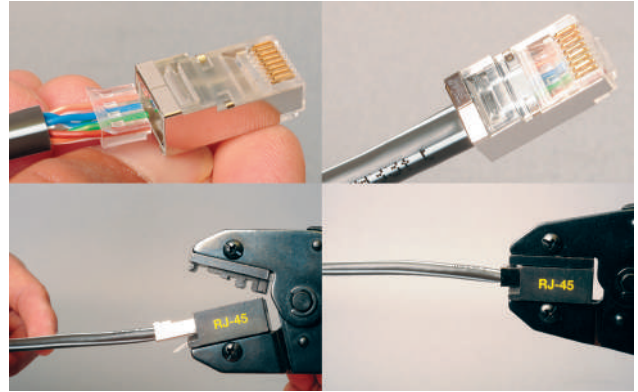
Шаг 4

Обрежьте концы проводов под углом, чтобы их можно было легко вставить в пластмассовый разъем.



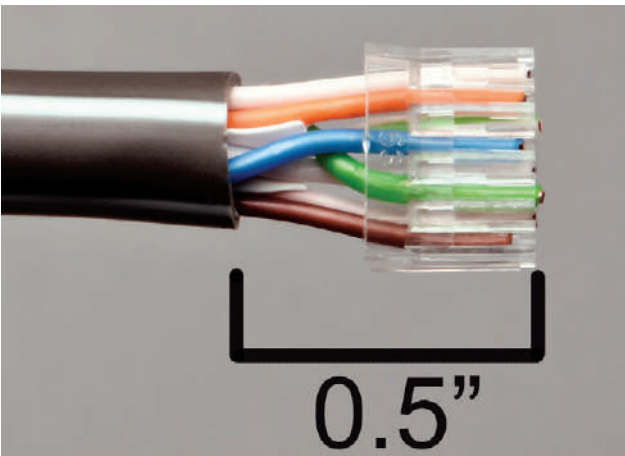
Шаг 6

Вставьте провода и разъемы в разъемы на обоих концах кабеля и плотно обожмите их.



Шаг 5

Вставьте провода в пластмассовый разъем и укоротите их до длины 0.5" (12.7 мм).



Шаг 7

Надвиньте защитные колпачки разъемов с обеих сторон. Кабель готов.

